

ООО «ВИПАКС+»



# **Руководство по эксплуатации IP камер АйТек ПРО**



**ВК СОТ СК-3М 30Х**



Благодарим Вас за приобретение IP камеры марки АйТек ПРО!  
Рекомендуем Вам перед началом работы с устройством ознакомиться с руководством и тщательно следовать всем правилам и предписаниям.

## **МЕРЫ ПРЕДОСТОРОЖНОСТИ**



**Внимание! Во избежание попадания влаги, разъемы камер обязательно должны монтироваться в герметичную коробку!**

1. Внимательно прочитайте данное руководство по эксплуатации до монтажа и использования устройства.

2. При работе с устройством соблюдайте основные меры безопасности использования электрооборудования и эксплуатации электронных приборов.

3. Устройство должно работать только от того источника питания, который указан в спецификации (раздел Технические характеристики).

4. Не подвергайте устройство сильным вибрациям.

5. Техническое обслуживание должно проводиться только квалифицированным персоналом, запрещается самостоятельно разбирать видеокамеру

6. При возникновении неполадок с видеокамерой, пожалуйста, обращайтесь к поставщику охранных услуг или в торговое предприятие, где было приобретено оборудование.

### **ЗАЗЕМЛЕНИЕ КАМЕРЫ**

При использовании технологии PoE, камеру необходимо заземлить.

Заземление камеры проводить до подключения питания PoE.

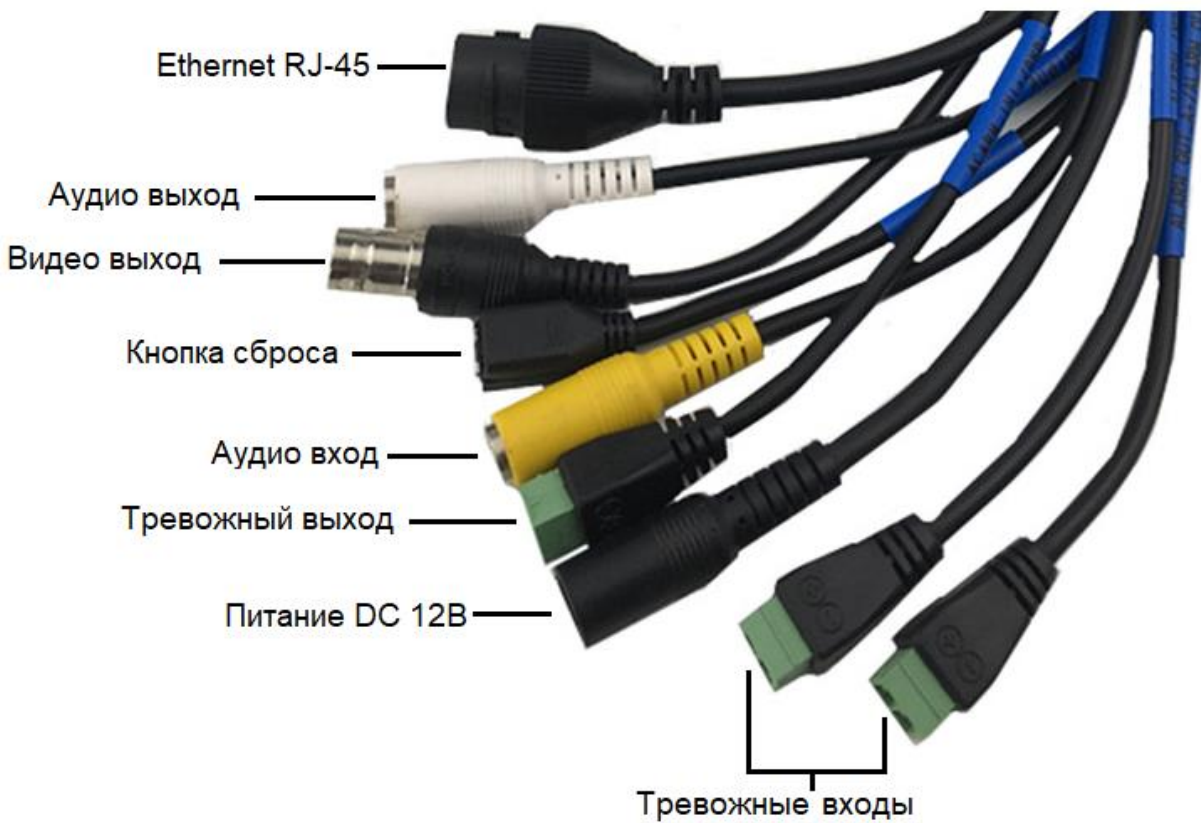
Заземление производить с помощью крепежных болтов основания камеры.

Заземление необходимо выполнять изолированным многожильным проводом.

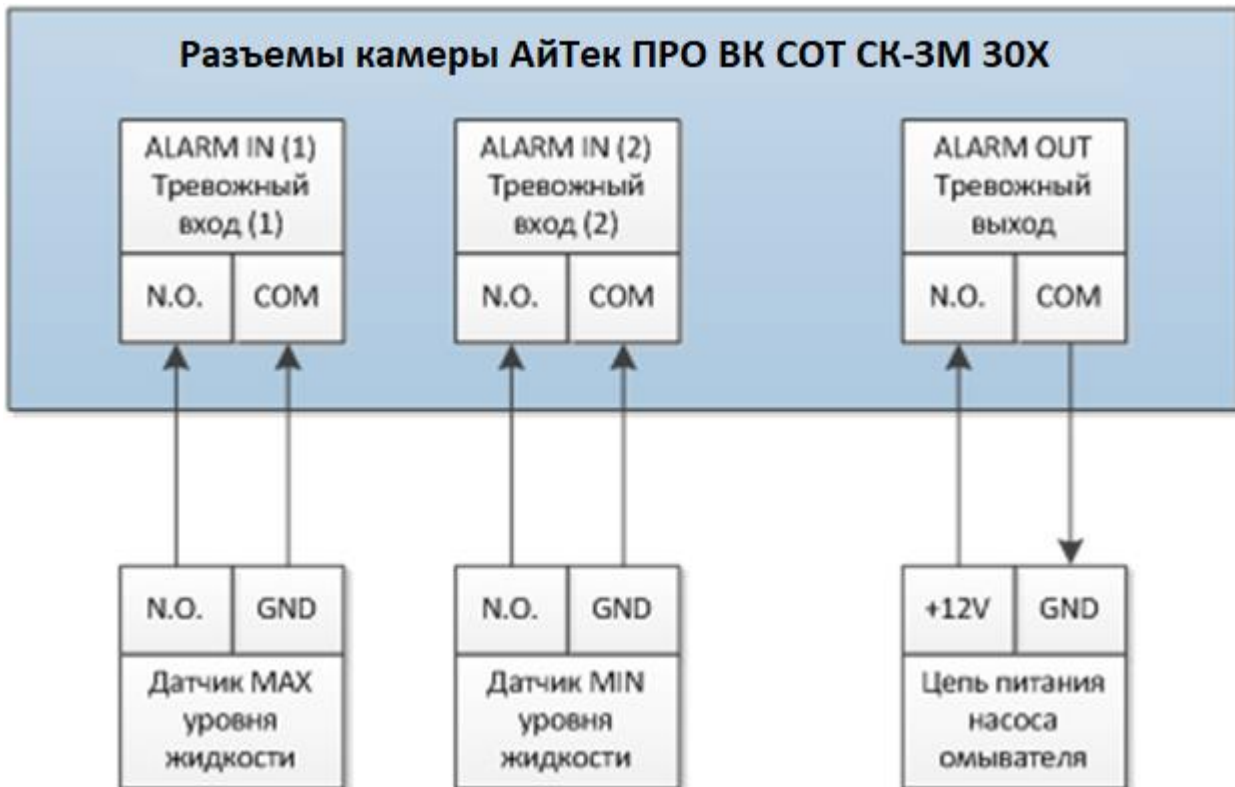
Устройство заземления и сечение заземляющего провода должны соответствовать требованиями ПУЭ.



## РАЗЪЕМЫ

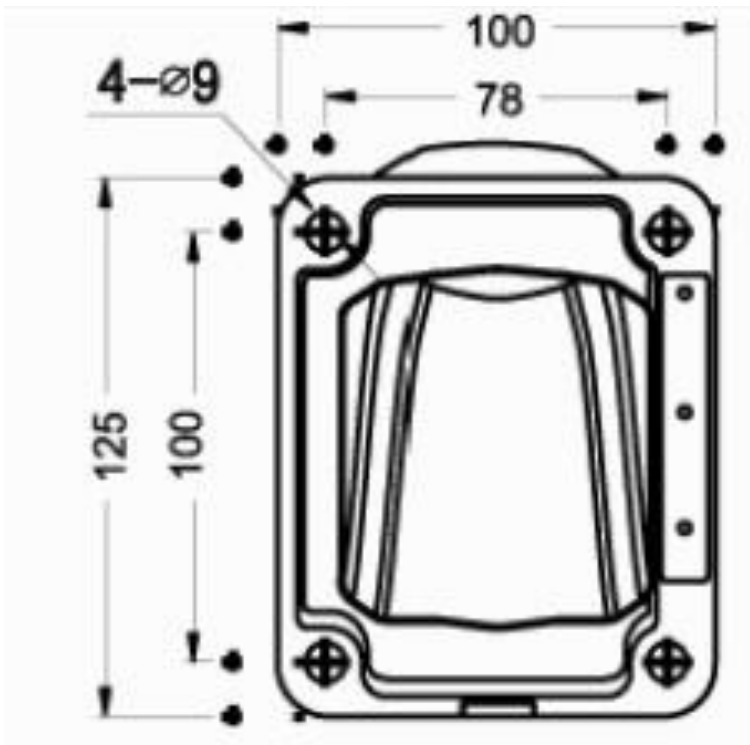


## ВОЗМОЖНОЕ ПРИМЕНЕНИЕ ТРЕВОЖНОГО РЕЛЕ



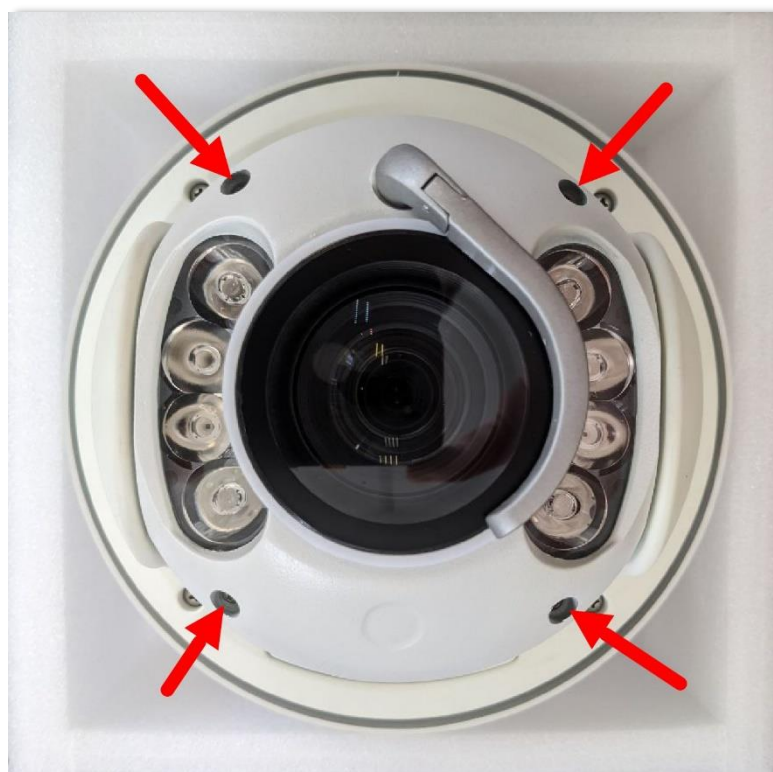


## УСТАНОВКА



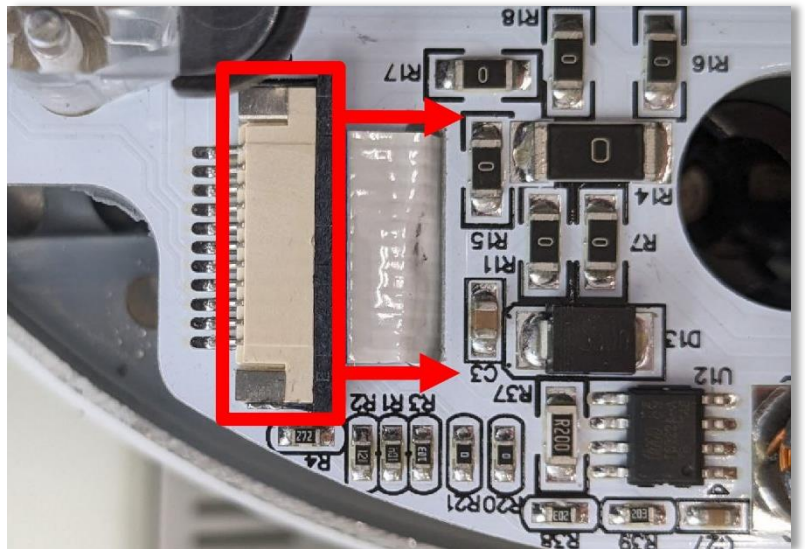
## ПОДКЛЮЧЕНИЕ SD КАРТЫ

1. Для подключения SD карты необходимо разобрать устройство, предварительно отключив от питания. Открутите четыре винта крепления лицевой части камеры, сохраните положение крепления стеклоочистителя.



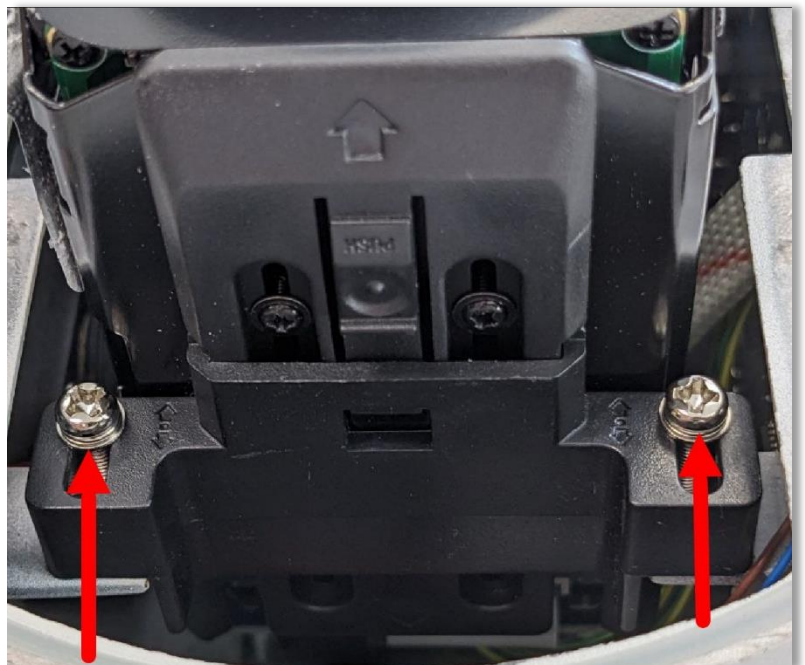


2. Отключите шлейф питания подсветки. Недопустимо перегибание шлейфа более чем на 90 градусов во избежание повреждения.

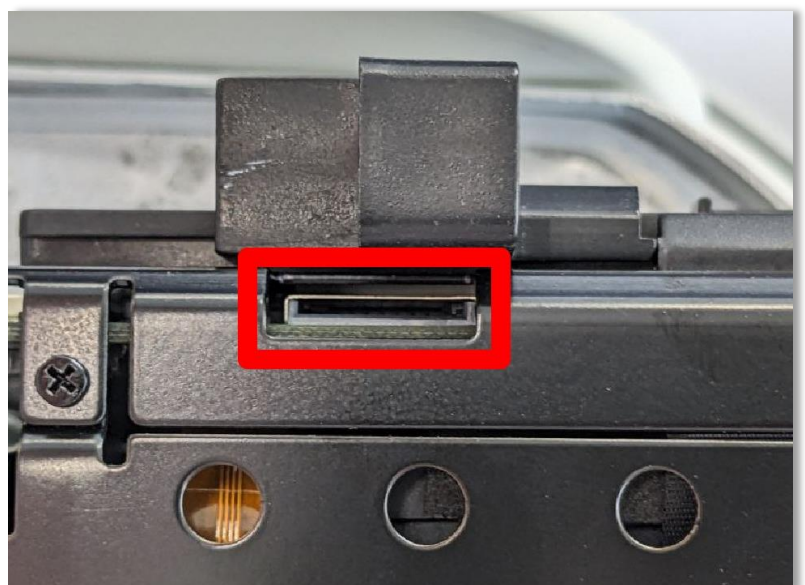


3. Открутите четыре винта крепления и извлеките из корпуса плату подсветки.

4. Открутите два винта крепления основного модуля камеры. Для простоты извлечения следует наклонить модуль под небольшим углом.



5. После извлечения основного модуля камеры открывается доступ к разъему подключения SD карты. Повторите в обратной последовательности предыдущие этапы и включите камеру.





## ПОДКЛЮЧЕНИЕ И НАСТРОЙКА КАМЕРЫ

1. Подсоедините IP камеру к компьютеру или сети с помощью Ethernet-кабеля.

2. Для поиска камеры в сети и изменения сетевого адреса используйте



программу "HKT-SADP". Последнюю версию программного обеспечения и инструкцию Вы можете скачать на сайте [www.vipaks.com](http://www.vipaks.com) в разделе "Техподдержка" -> "Загрузить ПО".

The screenshot shows the SADP software window with a table of online devices. The table has the following columns: ID, Device Type, IPv4 Address, Port, Software Version, IPv4 Gateway, and Device Serial No. There are 13 rows of data.

ID	Device Type	IPv4 Address	Port	Software Version	IPv4 Gateway	Device Serial No.
001	HK-IPCAM-HI	192.168.16.90	8000	IMA50L35_V0_BU-...	192.168.16.1	IMA50L35-EF000000058017B
002	HK-IPCAM-HI	192.168.16.207	8000	IMA50L35_AF_V0_...	192.168.16.1	IMA50L35-EF000000057F206
003	IPG-8150PSS	192.168.0.210	8000	V1.1.5-20191217BSD	192.168.0.1	DS-2RH100DM00CCCH607I2...
004		192.168.16.105	8000	V5.4.0build 160601	0.0.0.0	DS-2CD3T20D-I3f232f62411c2...
005		192.168.16.99	8000	V5.4.0build 160601	0.0.0.0	DS-2CD3T20D-I3ec1bc7b0027...
006		192.168.0.120	8000	V5.4.0build 160601	0.0.0.0	DS-2CD3T20D-I3dc705cd91d4...
007		192.168.16.93	8000	V5.4.0build 160601	0.0.0.0	DS-2CD3T20D-I3cbd7a9b3c35...
008		192.168.16.9	8000	V5.4.0build 160601	0.0.0.0	DS-2CD3T20D-I3aeaecf2f2943...
009		192.168.16.106	8000	V5.4.0build 160601	0.0.0.0	DS-2CD3T20D-I3a5f84f64d109...
010		192.168.16.103	8000	V5.4.0build 160601	0.0.0.0	DS-2CD3T20D-I370867435e74...
011		192.168.16.208	8000	V5.4.0build 160601	0.0.0.0	DS-2CD3T20D-I348ff056ce6bf...
012		192.168.2.3	8000	V5.4.0build 160601	0.0.0.0	DS-2CD3T20D-I333c065d1ec4...
013		192.168.16.211	8000	V5.4.0build 160601	0.0.0.0	DS-2CD3T20D-I3094e703a98f...

3. После открытия приложения, поиск устройств произойдет автоматически. Если устройства не были найдены нажмите на кнопку «Refresh» и дождитесь окончания поиска.




---

**По умолчанию** на камере установлены следующие настройки:

- IP адрес: **192.168.0.99**
- Web порт: **80**
- NETIP порт: **34567**
- Onvif порт: **80**
- RTSP порт: **554**
- rtsp:// Логин:Пароль@192.168.0.99:554/Streaming/Channels/1 - 1 поток
- rtsp:// Логин:Пароль@192.168.0.99:554/Streaming/Channels/2 - 2 поток
- Логин: **admin**
- Пароль: **admin**

Для просмотра и записи видео изображения с камер используйте программное обеспечение CMS.



Круглосуточная техподдержка  
по оборудованию **АйТек ПРО**  
**8800 700 84 59**