



МОДУЛИ ВИДЕОАНАЛИТИКИ DOMINATION



vipaks.com



Лицензия на модуль видеоаналитики
Код: 00000000000



Обеспечение дополнительной промышленной безопасности предприятия с помощью средств видеоаналитики

«ДЕТЕКТОР ЖЕСТОВ»



ОПИСАНИЕ ВИДЕОАНАЛИТИКИ

Назначение

Определение отсутствия каски на человеке.

Область применения

Контроль соблюдения правил обеспечения безопасности работ (ношения защитных касок) на предприятиях.

Принцип работы

Работает на основе детекции человека и определения наличия каски с помощью нейронной сети с дополнительным подтверждением по цветам.

Точность

Максимальная точность нейронной сети (при оптимальных условиях работы) до 83%.

Условия эксплуатации

в помещении и на улице; хорошее равномерное освещение (в инфракрасном режиме камеры эксплуатация возможна при обеспечении качественного изображения, соответствующего хорошему равномерному освещению в обычном режиме).

<https://vipaks.com/catalog/videoanalitika-0000000024/>

D Domination

МОДУЛЬ ВИДЕОАНАЛИТИКИ «ДЕТЕКТОР ЖЕСТОВ»

**ОПИСАНИЕ МОДУЛЯ ВИДЕОАНАЛИТИКИ**

Модуль видеоаналитики «Детектор жестов» Domination - это модуль видеоаналитики, предназначенный для фиксации predetermined жестов человека.

Использование данного детектора предполагает, что жесты генерируются человеком специально, с целью подачи сигнала. Предполагается, что человек осведомлен о возможности подать сигнал с помощью установленной системы видеонаблюдения и обучен показывать необходимые жесты.

Модуль работает в полуавтоматическом режиме – это обозначает, что модуль находит на изображении с камеры predetermined жесты человека и уведомляет оператора об этом.

Оператор в свою очередь получает уведомление и обрабатывает его (подтверждает или отклоняет событие). При подтверждении достоверности события оператор предпринимает соответствующие меры.

ПРИМЕРЫ ИСПОЛЬЗОВАНИЯ

Автоматический контроль появления на изображении predetermined жестов человека. Реализованные жесты:

- руки вверх
- левая рука вверх
- правая рука вверх
- руки в сторону
- левая рука в сторону
- правая рука в сторону
- руки согнуты
- левая рука согнута
- правая рука согнута
- левый угол
- правый угол

Требует модуля видеоаналитики «Трекинг по скелету» Domination

D Domination

МОДУЛЬ ВИДЕОАНАЛИТИКИ «ДЕТЕКТОР ЖЕСТОВ»

**ГДЕ ПРИМЕНЯЕТСЯ**

Общественные места, образовательные учреждения, торговые центры, промышленные предприятия, химические производства, объекты критической инфраструктуры, аэропорты.

НАЗНАЧЕНИЕ

Фиксация predetermined жестов человека.

ПРИНЦИП РАБОТЫ

Работает на основе нейронной сети и трекинга.

ПРИМЕНЕНИЕ

Автоматизация контроля за появлением на изображении predetermined жестов человека используемых для подачи тревожных сигналов.

ТОЧНОСТЬ

Максимальная точность работы детектора (при оптимальных условиях работы) до 95%.

D Domination

МОДУЛЬ ВИДЕОАНАЛИТИКИ «ДЕТЕКТОР ЖЕСТОВ»

**ТЕХНИЧЕСКИЕ ТРЕБОВАНИЯ****Установка камеры:**

Рекомендуется строго горизонтально или под углом к горизонтали не более 30°.

Условия эксплуатации:

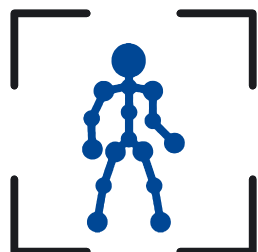
- В помещении;
- Хорошее равномерное рассеянное освещение;
- Источники освещения должны быть естественными (белыми);
- Любые цветные (синие, желтые, красные и т.д.) источники недопустимы;
- Изменение освещения в процессе эксплуатации не допускается (при любом изменении освещения необходимо менять настройки цветов);
- В инфракрасном режиме камеры эксплуатация НЕ допустима.

Параметры камеры:

- Камера не широкоугольная, не фишай, без больших радиальных искажений;
- Минимальное разрешение 1280x720 (рекомендуемое – 1920x1080), увеличение разрешения сильно влияет на производительность;
- Минимальный определяющий линейный размер объекта 100 пикселей;
- Минимальный линейный размер относительно анализируемой части изображения 1/3 (см. модуль трекинга скелетов). Минимальный FPS = 4.

D Domination

МОДУЛЬ ВИДЕОАНАЛИТИКИ «ТРЕКИНГ ПО СКЕЛЕТУ»



Для работы модуля видеоаналитики «Детектор жестов» Domination
необходим модуль аналитики «Трекинг по скелету» Domination