

ООО «ВИПАКС+»



Руководство по эксплуатации IP-камеры АйТек ПРО



IPe-DvrF 2Mp 2,8

Версия документа: 1.2



**Благодарим Вас за приобретение IP-камеры марки АйТек ПРО!
Рекомендуем Вам перед началом работы с устройством ознакомиться
с руководством и тщательно следовать всем правилам
и предписаниям.**

МЕРЫ ПРЕДОСТОРОЖНОСТИ

1. Внимательно прочитайте данное руководство по эксплуатации до монтажа и использования устройства.

2. При работе с устройством соблюдайте основные меры безопасности использования электрооборудования и эксплуатации электронных приборов.

3. Устройство должно работать только от того источника питания, который указан в спецификации (см. раздел «Технические характеристики»).

4. Не подвергайте устройство сильным вибрациям.

5. Техническое обслуживание должно проводиться только квалифицированным персоналом, запрещается самостоятельно разбирать видеокамеру.

6. При возникновении неполадок с видеокамерой, пожалуйста, обращайтесь к поставщику охранных услуг или в торговое предприятие, где было приобретено оборудование.



ЗАЗЕМЛЕНИЕ КАМЕРЫ

При использовании технологии PoE камеру необходимо заземлить.

Заземление камеры следует проводить до подключения питания PoE.

Заземление необходимо производить с помощью крепежных болтов основания камеры.

Заземление необходимо выполнять изолированным многожильным проводом.

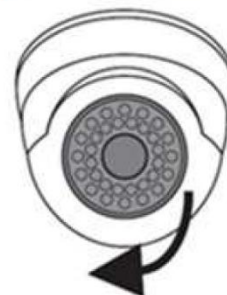
Устройство заземления и сечение заземляющего провода должны соответствовать требованиями ПУЭ.

УСТАНОВКА

1. Зафиксируйте камеру на потолке или стене



2. Отрегулируйте положение объектива



3. Настройте положение камеры





РАЗЪЕМЫ

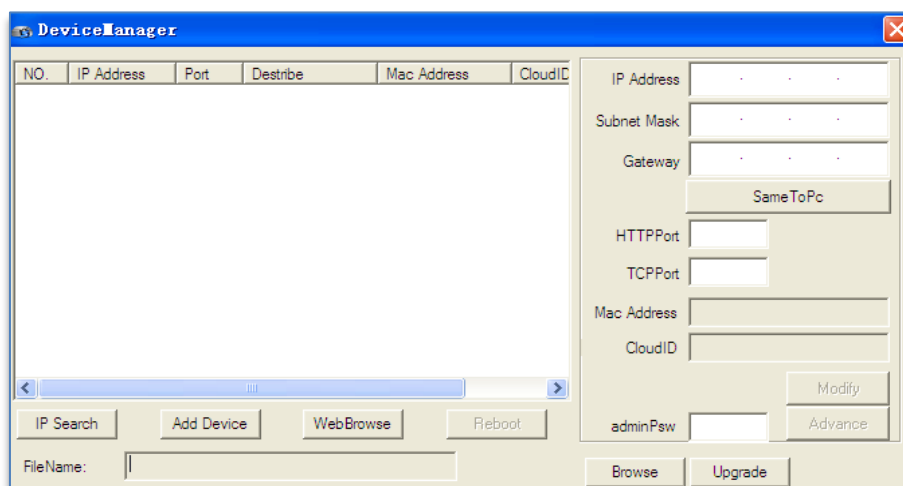


ПОДКЛЮЧЕНИЕ И НАСТРОЙКА КАМЕРЫ

1. Подсоедините IP-камеру к компьютеру или сети с помощью Ethernet-кабеля.

2. Для поиска камеры в сети и изменения сетевого адреса используйте

программу “Device Manager”



По умолчанию на камере установлены следующие настройки:

- IP-адрес: 192.168.1.10
- Web-порт: 80
- NETIP-порт: 34567



- Onvif-порт: 8899
- RTSP-порт: 554
- RTSP URL:

rtsp://192.168.1.10:554/channel=1_stream=0.sdp?real_stream – 1 поток

rtsp://192.168.1.10:554/channel=1_stream=1.sdp?real_stream – 2 поток

3. Для просмотра и записи видео изображения с камер используйте программное обеспечение CMS.

ПРОГРАММЫ УДАЛЕННОГО ПОДКЛЮЧЕНИЯ И ОБЛАЧНОГО СЕРВИСА

- 1) Удаленный доступ для iOS – программа XMEye из AppStore.
- 2) Удаленный доступ для Android– программа XMEye из Play Маркет.



Производитель не несет ответственность за работу облачного сервиса xmeeye.net!



Круглосуточная техподдержка
по оборудованию **АйТек ПРО**
8 800 700 20 95