

ООО «ВИПАКС+»



# Руководство по эксплуатации IP-камер АйТек ПРО



## IPe-OF 2Mp 2,8

Версия документа: 1.2



Благодарим Вас за приобретение IP-камеры марки АйТек ПРО! Рекомендуем Вам перед началом работы с устройством ознакомиться с руководством и тщательно следовать всем правилам и предписаниям.

## МЕРЫ ПРЕДОСТОРОЖНОСТИ



Во избежание попадания влаги разъёмы камер обязательно должны монтироваться в герметичную коробку!

1. Внимательно прочитайте данное руководство по эксплуатации до монтажа и использования устройства.

2. При работе с устройством соблюдайте основные меры безопасности использования электрооборудования и эксплуатации электронных приборов.

3. Устройство должно работать только от того источника питания, который указан в спецификации (см. раздел «Технические характеристики»).

4. Не подвергайте устройство сильным вибрациям.

5. Техническое обслуживание должно проводиться только квалифицированным персоналом, запрещается самостоятельно разбирать видеокамеру.

6. При возникновении неполадок с видеокамерой, пожалуйста, обращайтесь к поставщику охранных услуг или в торговое предприятие, где было приобретено оборудование. **Раздел с гарантийными условиями расположен в паспорте на устройство.**



## ЗАЗЕМЛЕНИЕ КАМЕРЫ

При использовании технологии PoE камеру необходимо заземлить.

Заземление камеры следует проводить до подключения питания PoE.

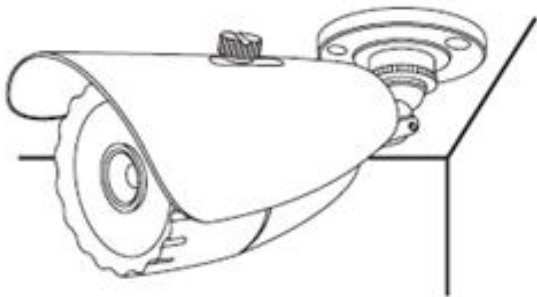
Заземление необходимо производить с помощью крепежных болтов основания камеры.

Заземление необходимо выполнять изолированным многожильным проводом.

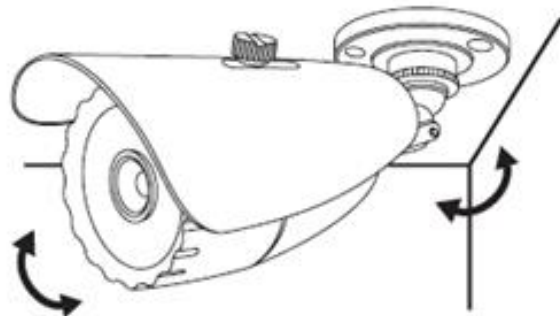
Устройство заземления и сечение заземляющего провода должны соответствовать требованиями ПУЭ.

## УСТАНОВКА

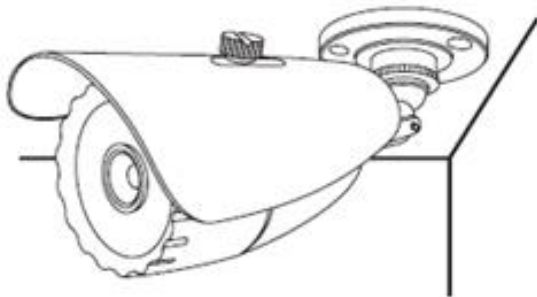
1. Зафиксируйте камеру на потолке



2. Отрегулируйте положение объектива

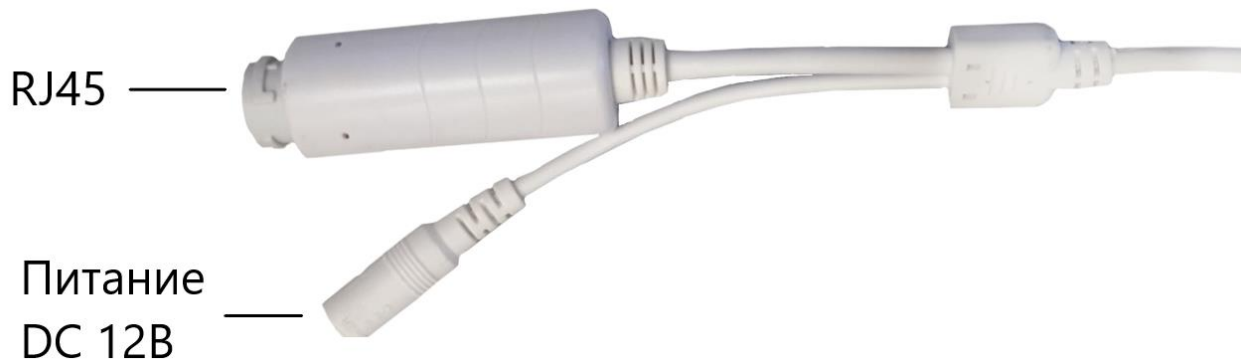


3. Настройте положение камеры





## РАЗЪЁМЫ

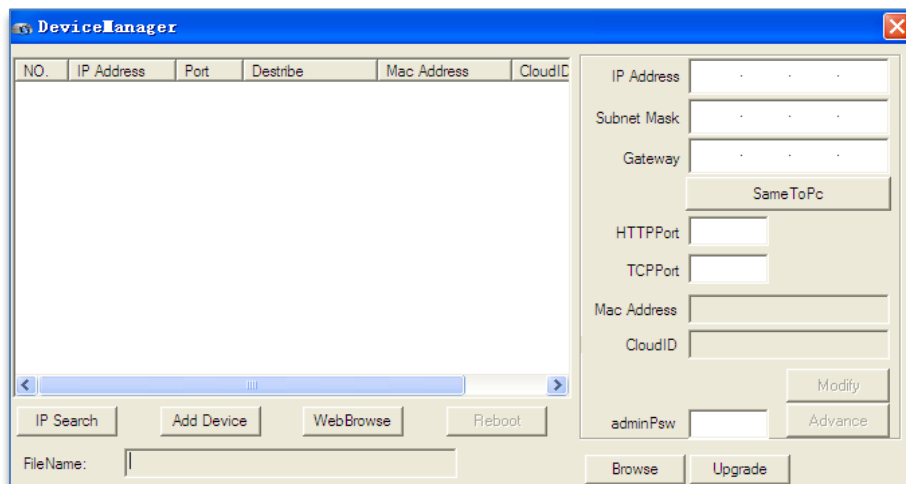


## ПОДКЛЮЧЕНИЕ И НАСТРОЙКА КАМЕРЫ

1. Подсоедините IP-камеру к компьютеру или сети с помощью Ethernet-кабеля.

2. Для поиска камеры в сети и изменения сетевого адреса используйте

программу “Device Manager”  .



По умолчанию на камере установлены следующие настройки:

- IP-адрес: 192.168.1.10
- Web-порт: 80
- NETIP-порт: 34567



- Onvif-порт: 8899
- RTSP-порт: 554
- RTSP URL:

rtsp://192.168.1.10:554/channel=1\_stream=0.sdp?real\_stream – 1 поток

rtsp://192.168.1.10:554/channel=1\_stream=1.sdp?real\_stream – 2 поток

3. Для просмотра и записи видео изображения с камер используйте программное обеспечение CMS.

### **ПРОГРАММЫ УДАЛЕННОГО ПОДКЛЮЧЕНИЯ И ОБЛАЧНОГО СЕРВИСА**

- 1) Удаленный доступ для iOS – программа XMEye из AppStore.
- 2) Удаленный доступ для Android– программа XMEye из Play Маркет.



**Производитель не несет ответственность за работу  
облачного сервиса [xmeye.net](http://xmeye.net)!**



Круглосуточная техподдержка  
по оборудованию **АйТек ПРО**  
**8 800 700 20 95**