



МОДУЛЬ ВИДЕОАНАЛИТИКИ
DOMINATION
«ДЕТЕКТОР ОРУЖИЯ»



Повысьте безопасность объекта
с помощью средств видеонализа.



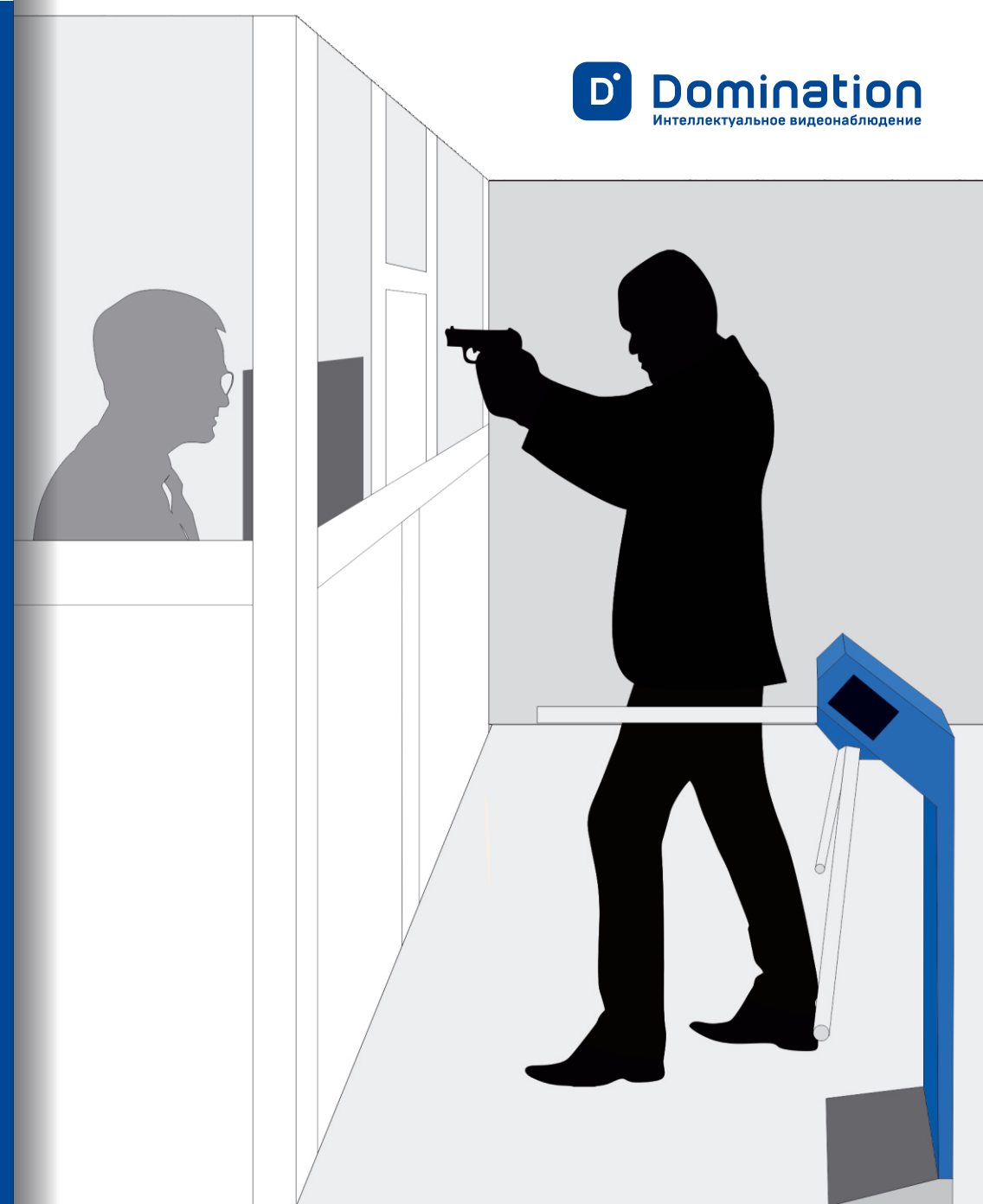


«ДЕТЕКТОР ОРУЖИЯ»

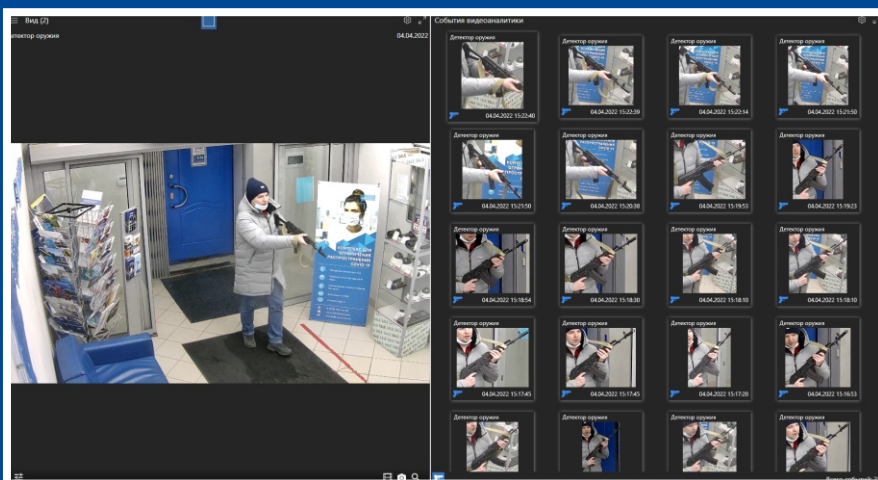
Описание видеоаналитики

Модуль видеоаналитики "Детектор оружия" — это модуль видеоаналитики, который предназначен для обнаружения оружия в области видимости камеры и помощи оператору видеонаблюдения оперативно обратить внимание на камеру где было зафиксировано такое событие.

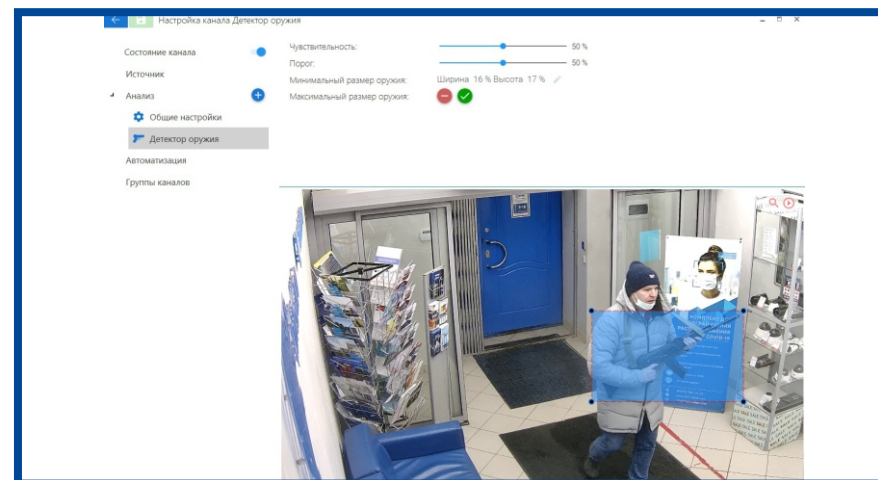
Модуль работает в полуавтоматическом режиме – это обозначает, что модуль находит на изображении с камеры объекты похожие на оружие и уведомляет оператора об этом. Оператор в свою очередь получает уведомление и обрабатывает его (подтверждает или отклоняет событие). При подтверждении достоверности события оператор предпринимает соответствующие меры.



Автоматизация контроля входов с целью обнаружения попыток проникновения на территорию с оружием.



Поиск события с зафиксированным оружием из архива сервера.





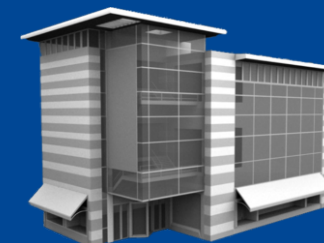
Промышленные
предприятия



Образовательные
учреждения



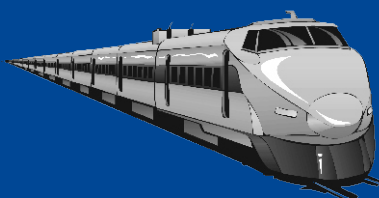
Банковская
сфера



Торговые
центры



Аэропорты



Ж/д вокзалы



Спортивные комплексы
и парки

Назначение

Распознавание оружия в поле видимости камеры

Область применения

Автоматизация контроля входов с целью обнаружения попыток проникновения на территорию с оружием.

Принцип работы

Работает на основе нейронной сети и трекинга.

Точность

Максимальная точность детектора (при оптимальных условиях работы системы из 2-х камер):

- длинноствольное оружие 88%.
- короткоствольное оружие 54%.



Установка камеры:

- Под углом 30° к горизонтали (оптимально), допустимый угол к горизонтали 45°
- Оптимальный угол относительно прямой входа 45° , допустимый – не менее 30°
- Угол поворота относительно вертикали недопустим;
- Высота подвеса 2 – 3 м. расстояние до объекта (контролируемой зоны) 3–5 м.
- Камера не широкоугольные, не фишай, без больших нелинейных искажений
- Для контроля входа рекомендуется установка 2-х камер по разные стороны от линии входа



Условия эксплуатации:

- Строго в помещении
- Хорошее равномерное освещение со всех сторон
- В инфракрасном и черно-белом режиме камеры эксплуатация НЕ ДОПУСКАЕТСЯ
- Четкое контрастное изображение без размытия



Параметры камеры:

- Минимальное и рекомендуемое разрешение 1920x1080
- Минимальный FPS = 5
- Автоматический баланс белого (и других параметров) должен быть отключен
- Выдержка должна быть настроена для исключения размытости движущихся объектов
- Фокус камеры должен быть настроен так, чтобы он был оптимальный для объекта в контролируемой зоне



Тип сцены:

- Оптимальная сцена – вход, одиночные объекты (люди), проходящие друг за другом, длительность нахождения объекта в контролируемой зоне 1-2 сек.
- Не допустимо использование в условиях толпы.



Примечание:

- Относительный размер оружия не менее 5% по ширине и высоте контролируемой зоны
- Минимальный абсолютный линейный размер оружия на изображении – 120 пикселей



Автоматизация:

- Выполнение макросов на видеосервере Domination, при возникновении событий
- Запуск сирены, открытие двери и т.д.

Чтобы получить на тест модули видеоаналитики Domination вам необходимо заполнить анкету:



Круглосуточная поддержка
8 800 101 01 32
support@vipaks.com
www.domination.one
www.vipaks.com



БЕСПЛАТНЫЙ ТЕСТ НА 3 МЕСЯЦА

Модуль видеоаналитики
Domination
«ДЕТЕКТОР ОРУЖИЯ»

Детектор лиц	Вторжение в зону	Подсчет посетителей	Пересечение линий	Тепловая карта	Детектор громкого звука	Детектор человека
Детектор огня	Детектор дыма	Распознавание автономеров	Оставленные предметы	Контроль наличия маски	Детектор скорости и направления	Контроль технологической планировки
Детектор объектов	Динамический анализ	Классификатор объектов	Нейротрекинг	Детектор курения	Контроль наличия каски	Детектор лиц